

図1 都道府県別にみる新規陽性者数の推移 (人口10万人あたり7日間合計)

人口10万人あたり7日間合計

第83回(令和4年5月11日) 新型コロナウイルス感染症対策 アドバイザリーボード	資料3-6
高山先生提出資料	

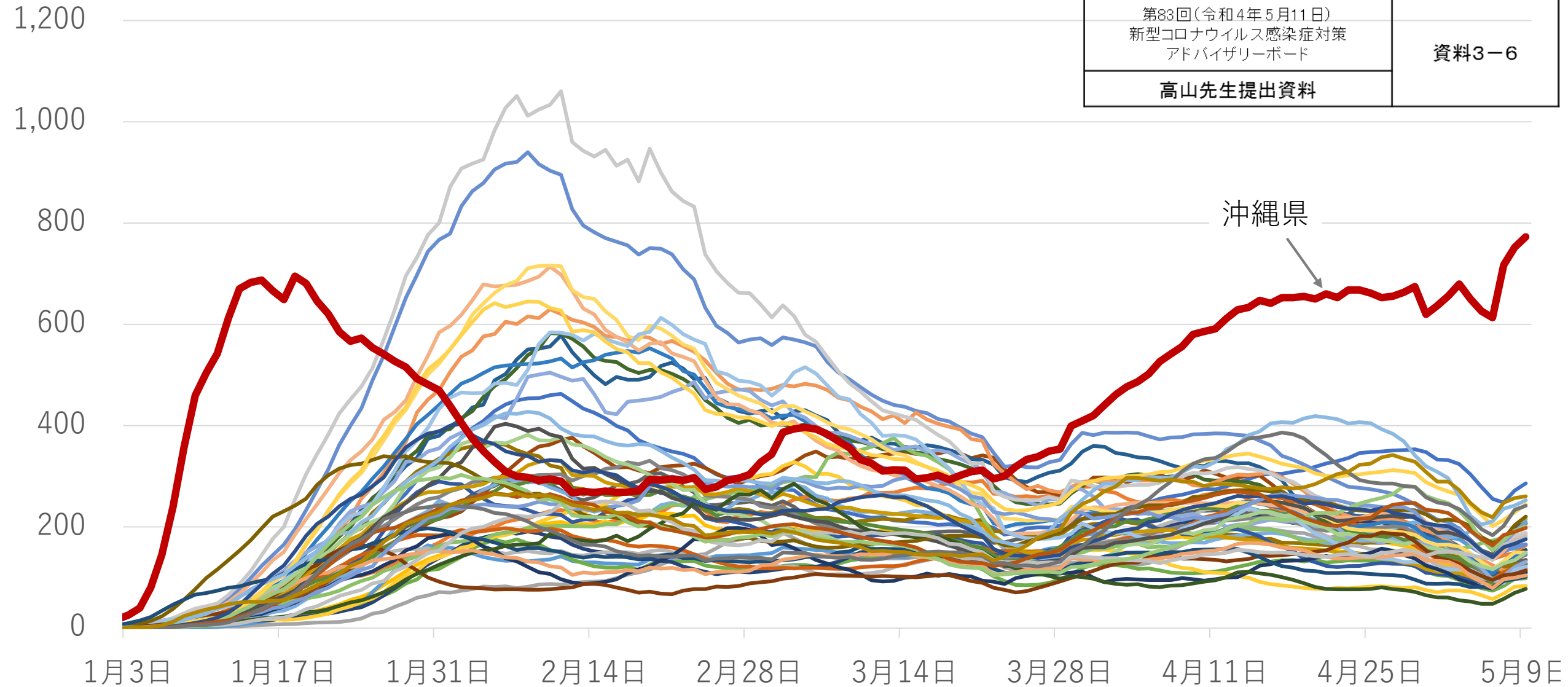


図2 都道府県別にみる死亡者数の推移 (人口10万人あたり7日間合計)

人口10万人あたり7日間合計

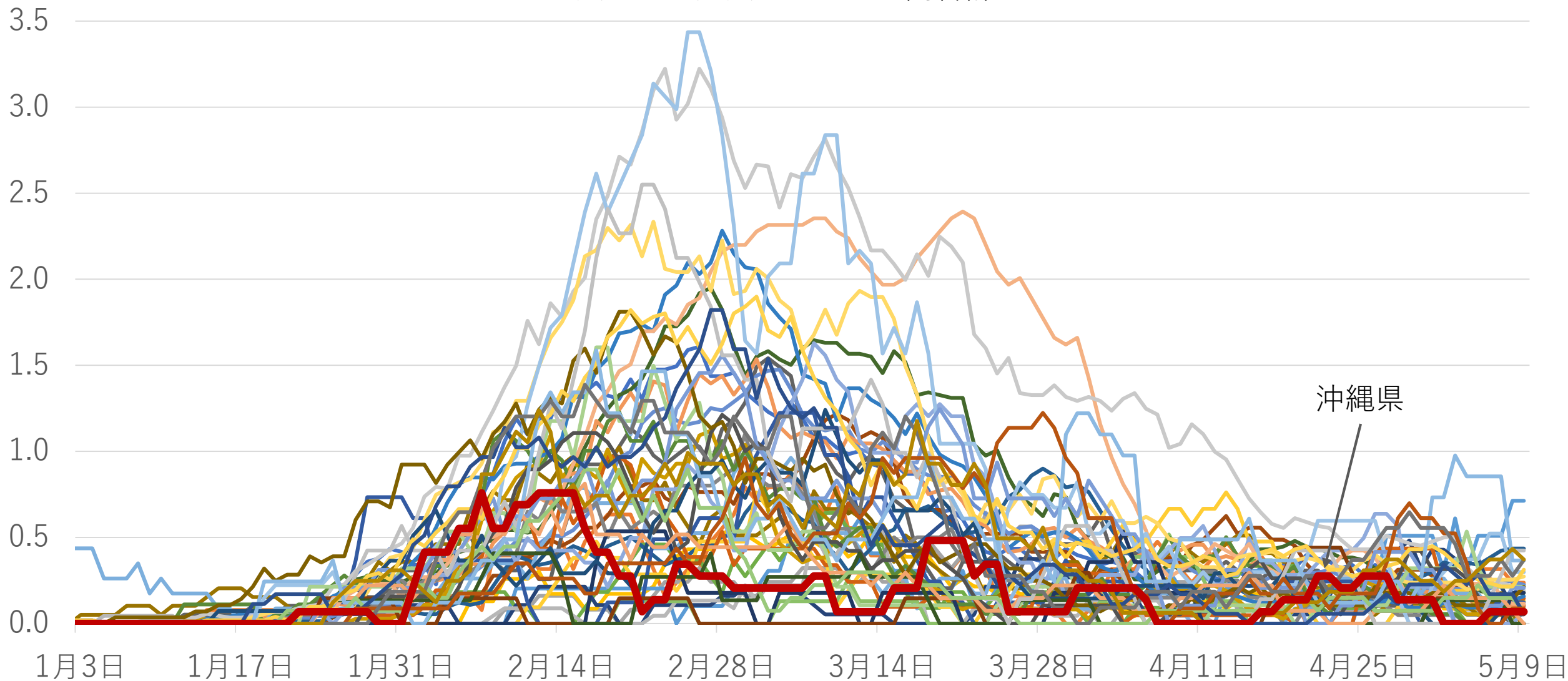


図3 検査実施件数と陽性率 (沖縄県)

陰性確認等を除く

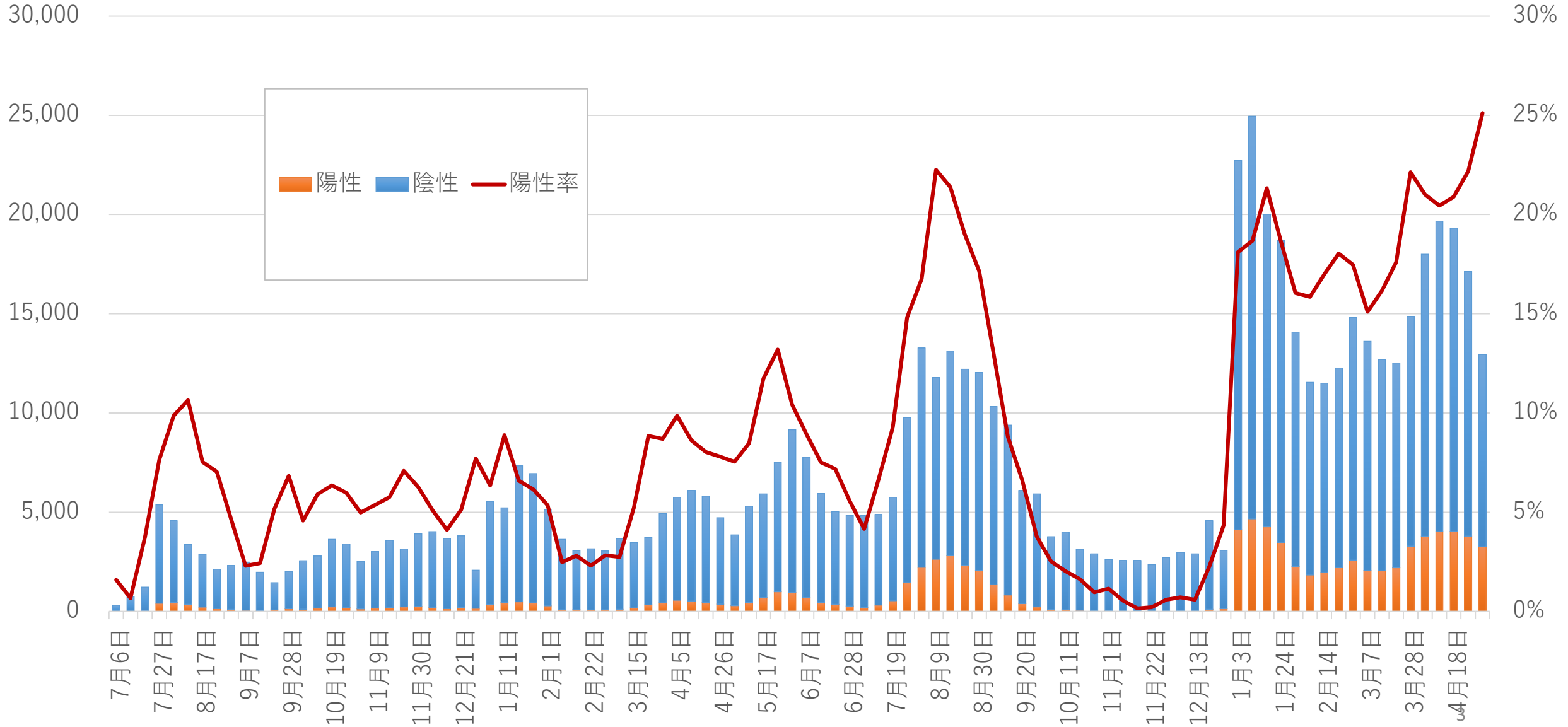


図4 保健所管区別に見る新規陽性者数の推移（沖縄県）

人口10万人あたり7日間合計

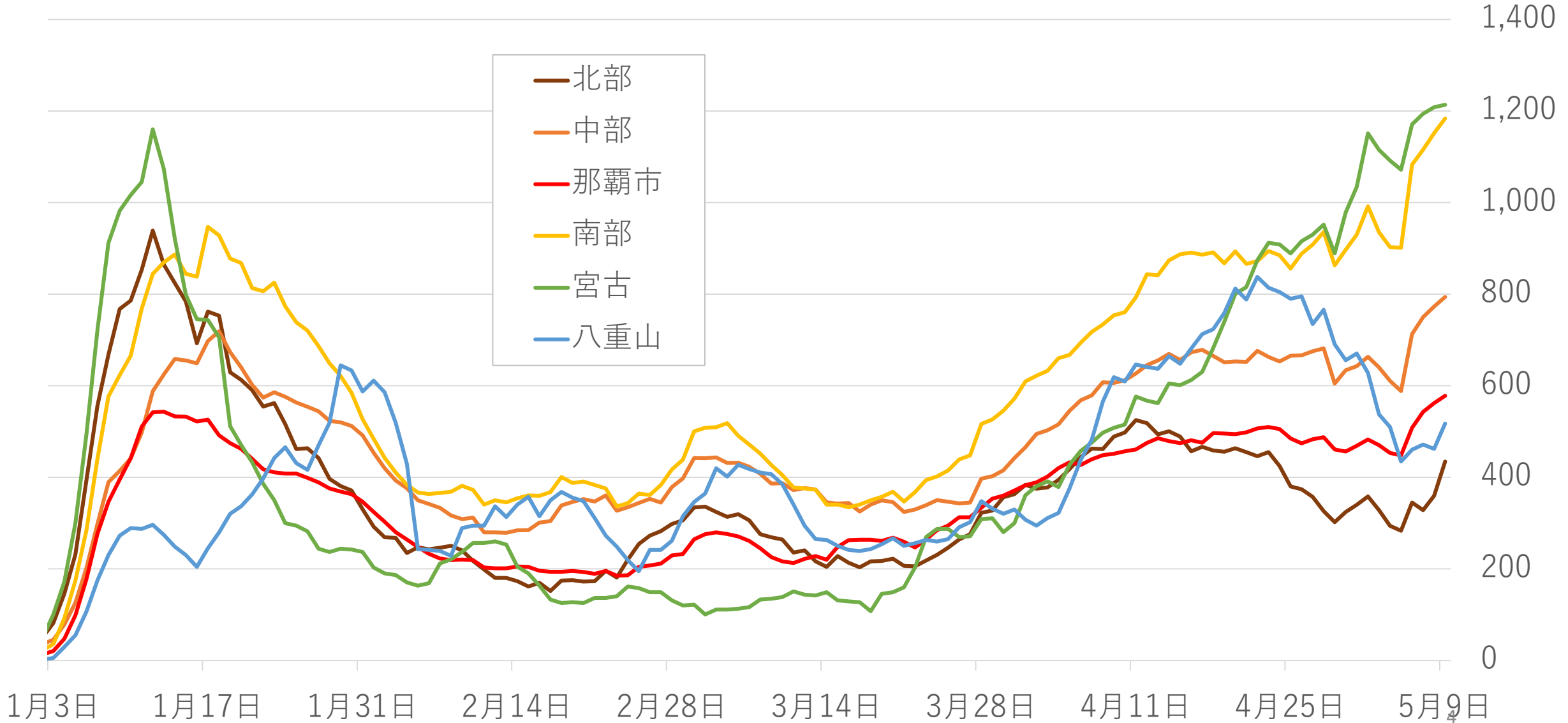


図5 週末における繁華街の外出状況

沖縄市：中の町周辺

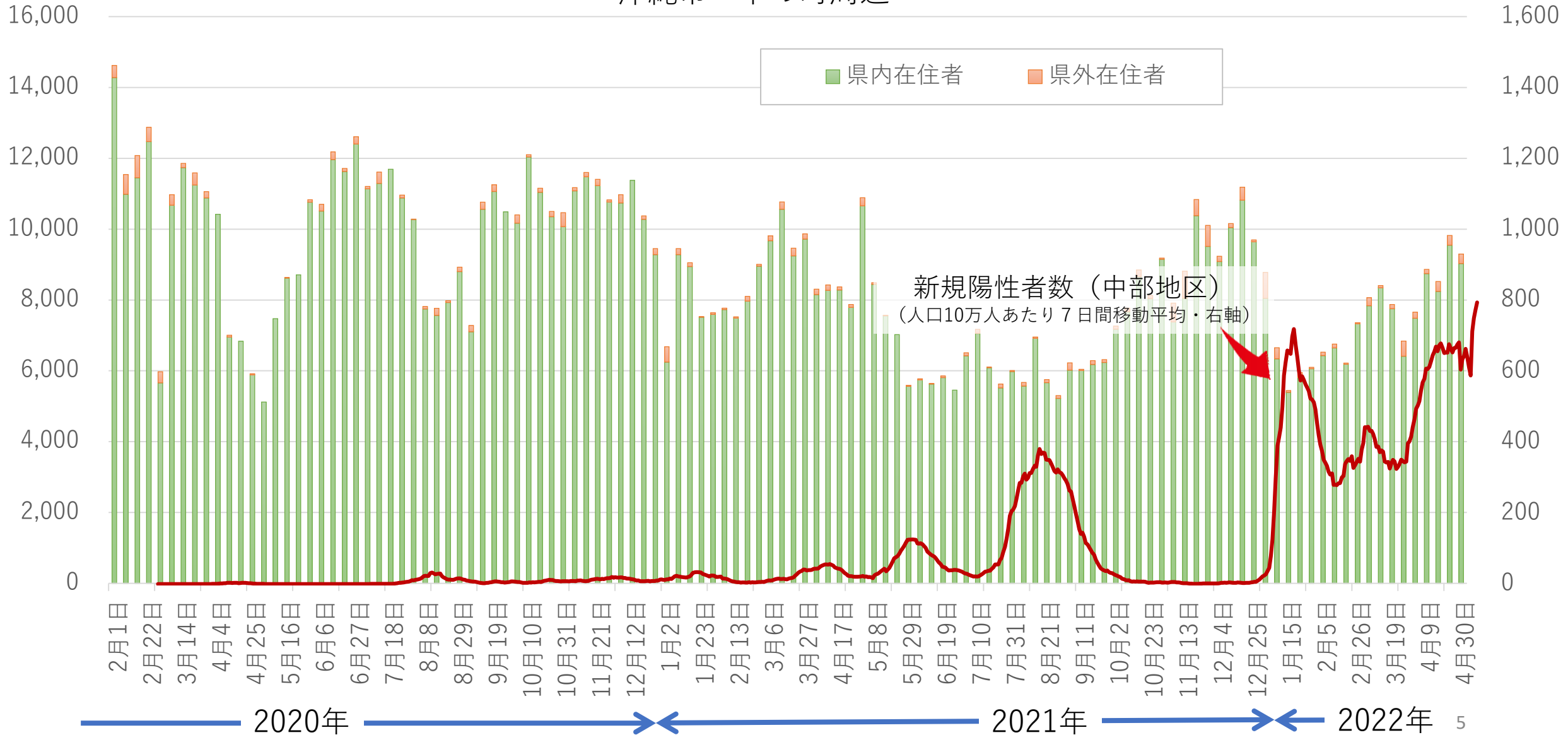


図6 週末における繁華街の外出状況

那覇市：松山周辺

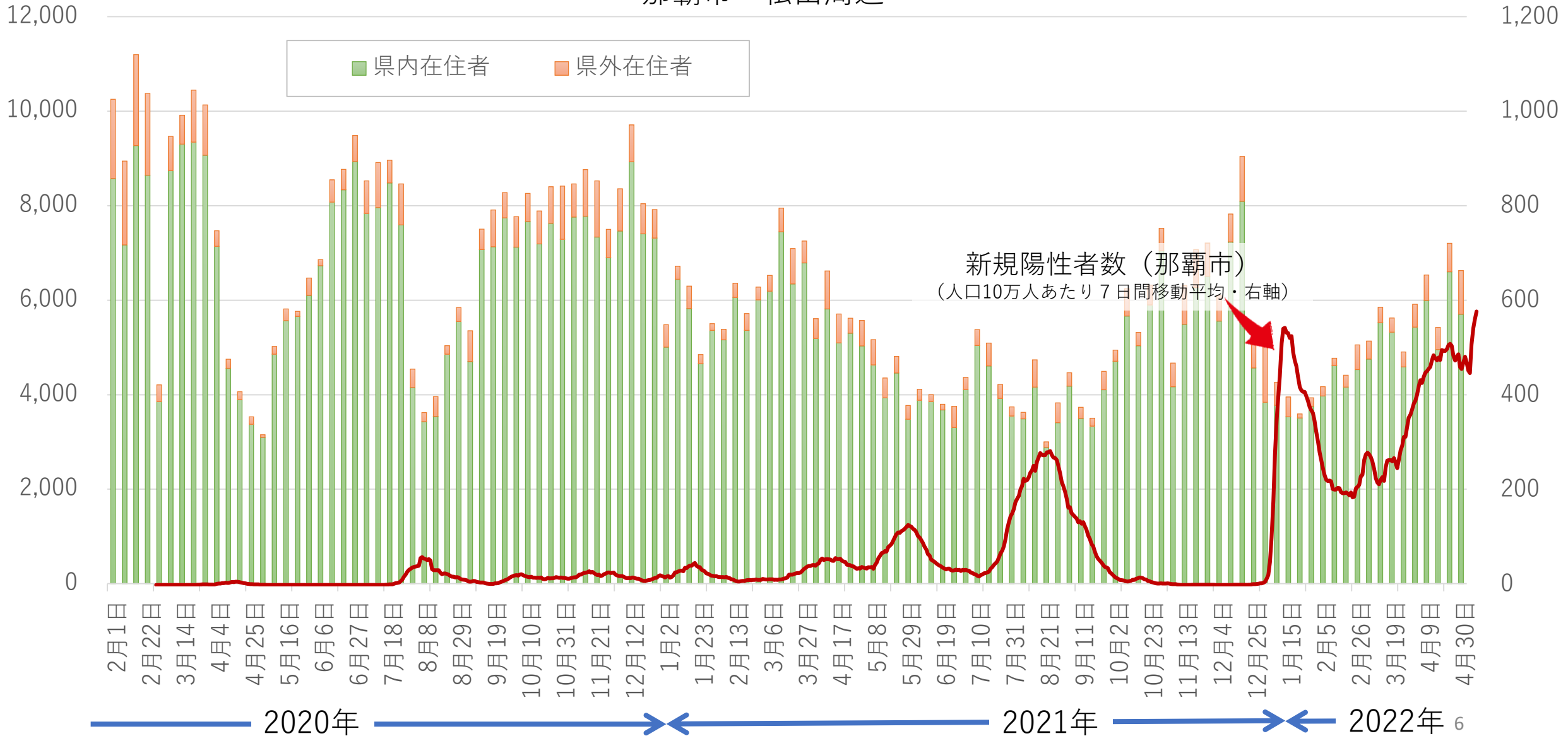


図7 週末における繁華街の外出状況

宮古島市：西里通り・下里通り等周辺

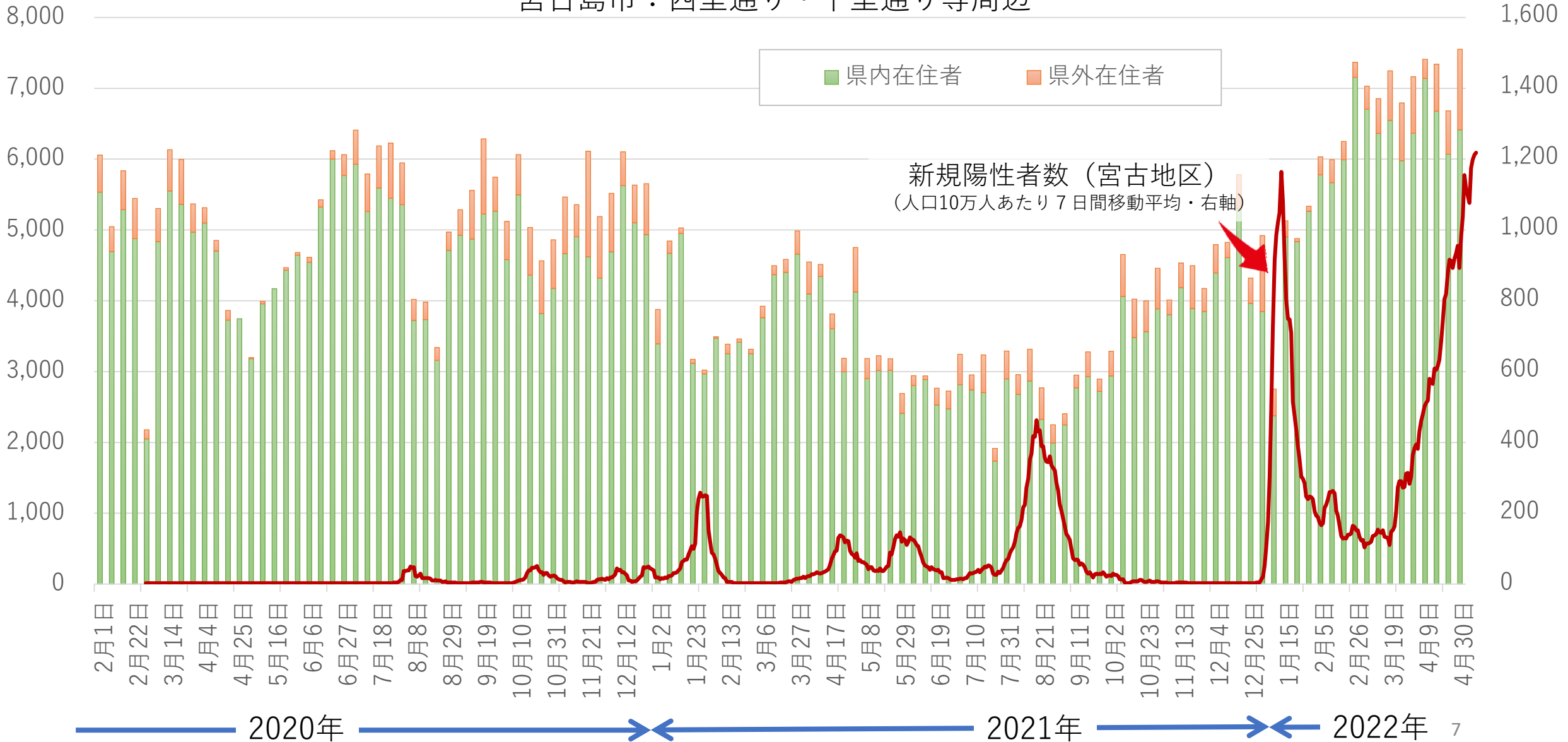
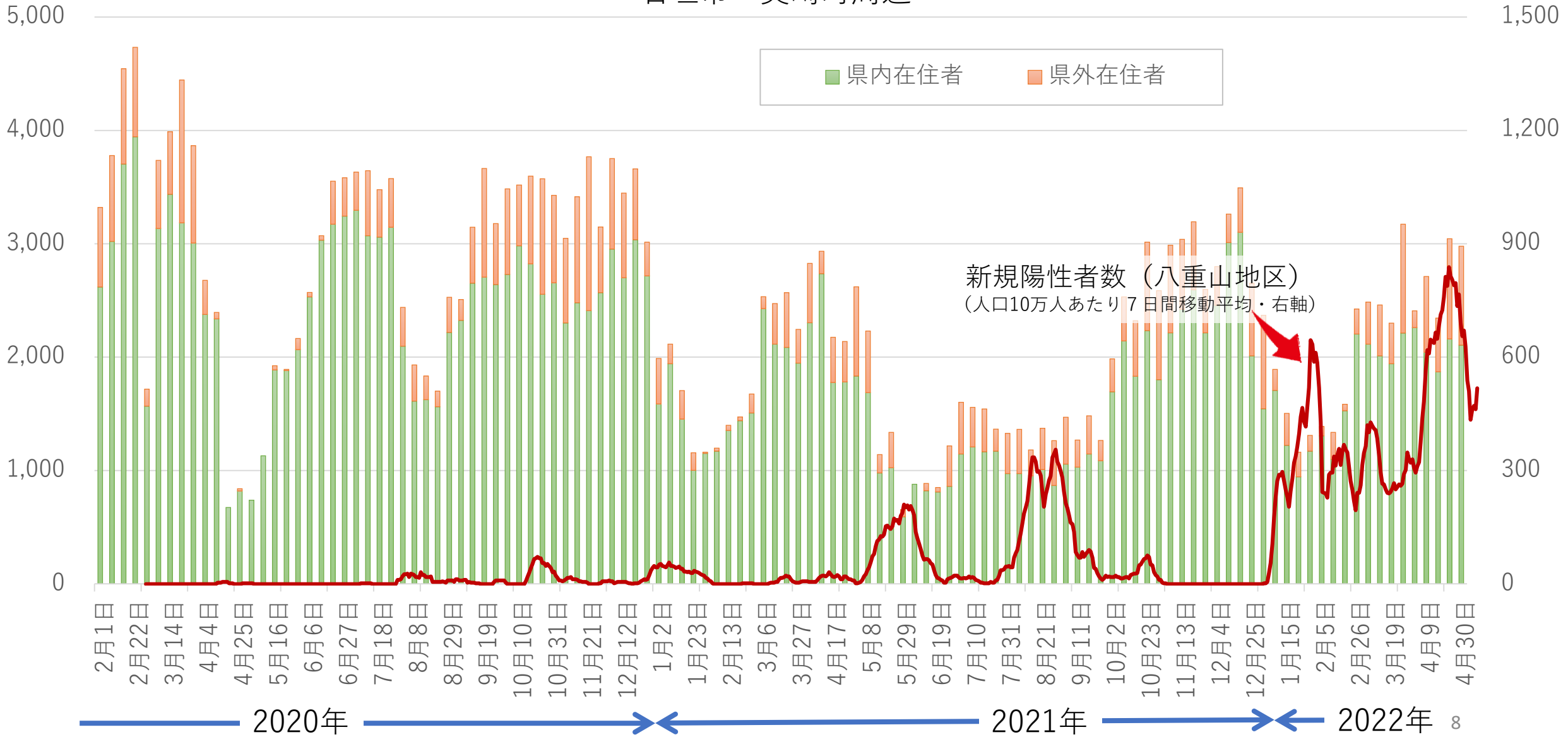


図8 週末における繁華街の外出状況

石垣市：美崎町周辺



KDDI(KDDI Location Analyzer)のサービスに基づく資料

図9 性年齢階級別に見る陽性者数 (5月2日～8日)

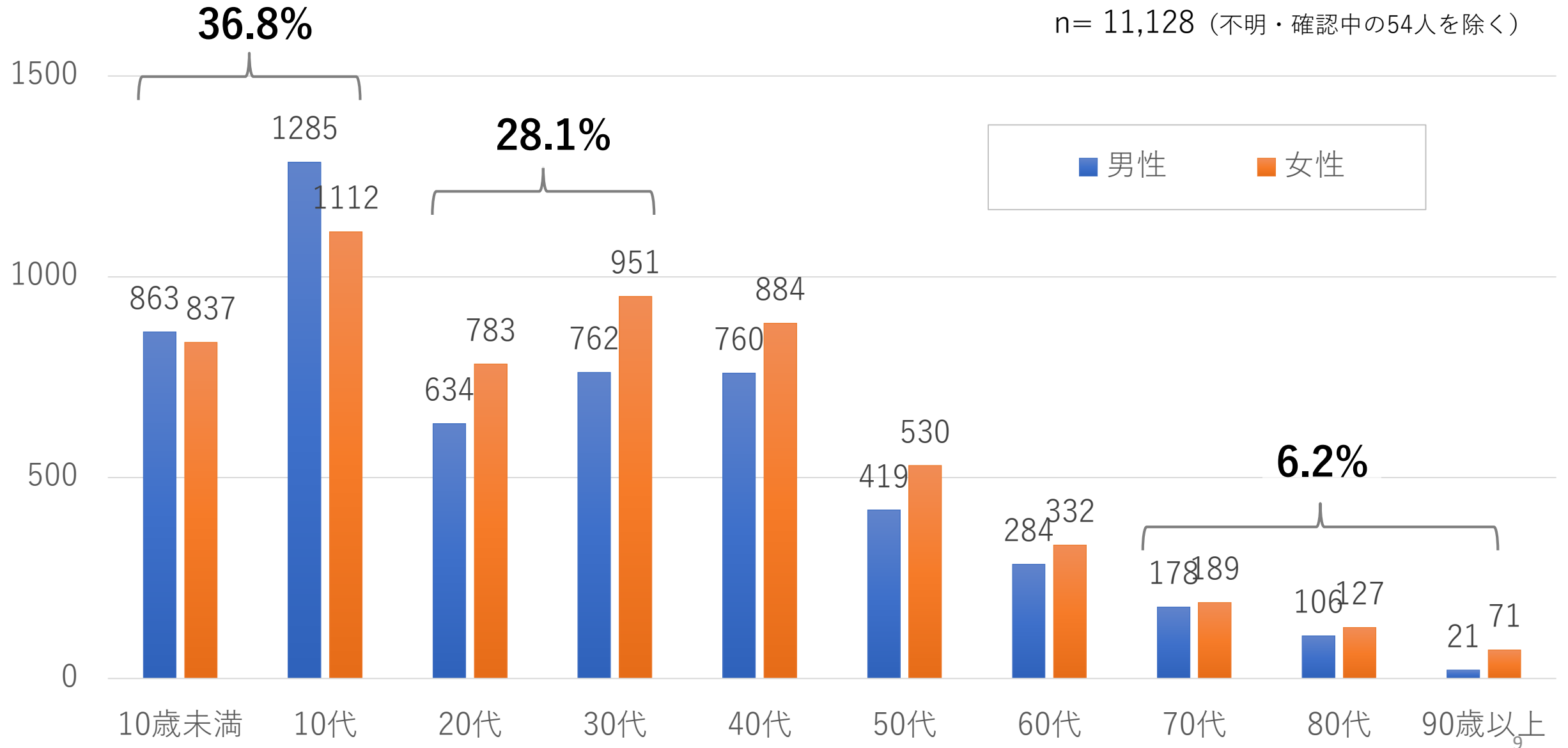


図10 年齢階級別にみる新規陽性者数の推移 (人口10万人あたり7日間合計)

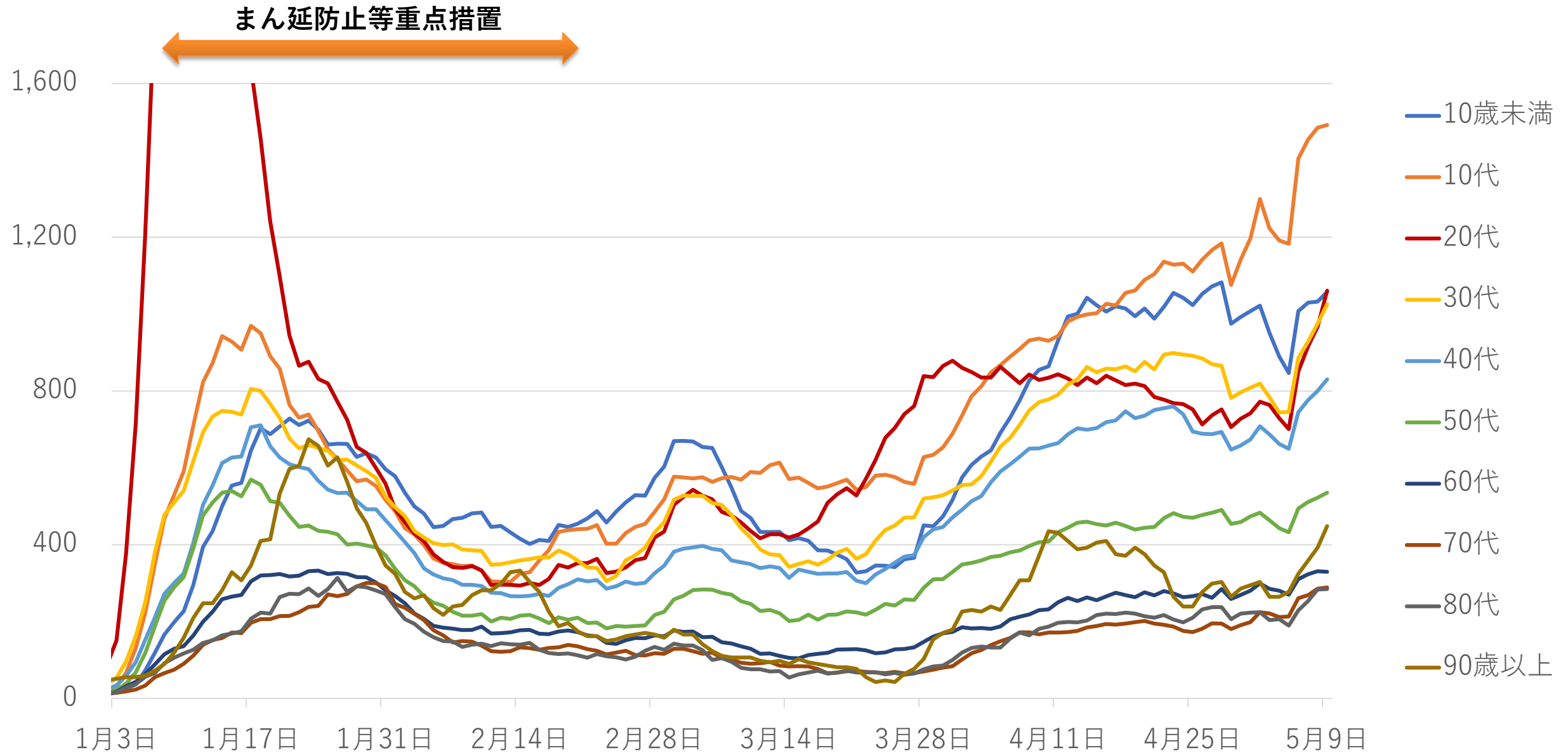


図11 重症度別入院患者数と施設療養者数の推移

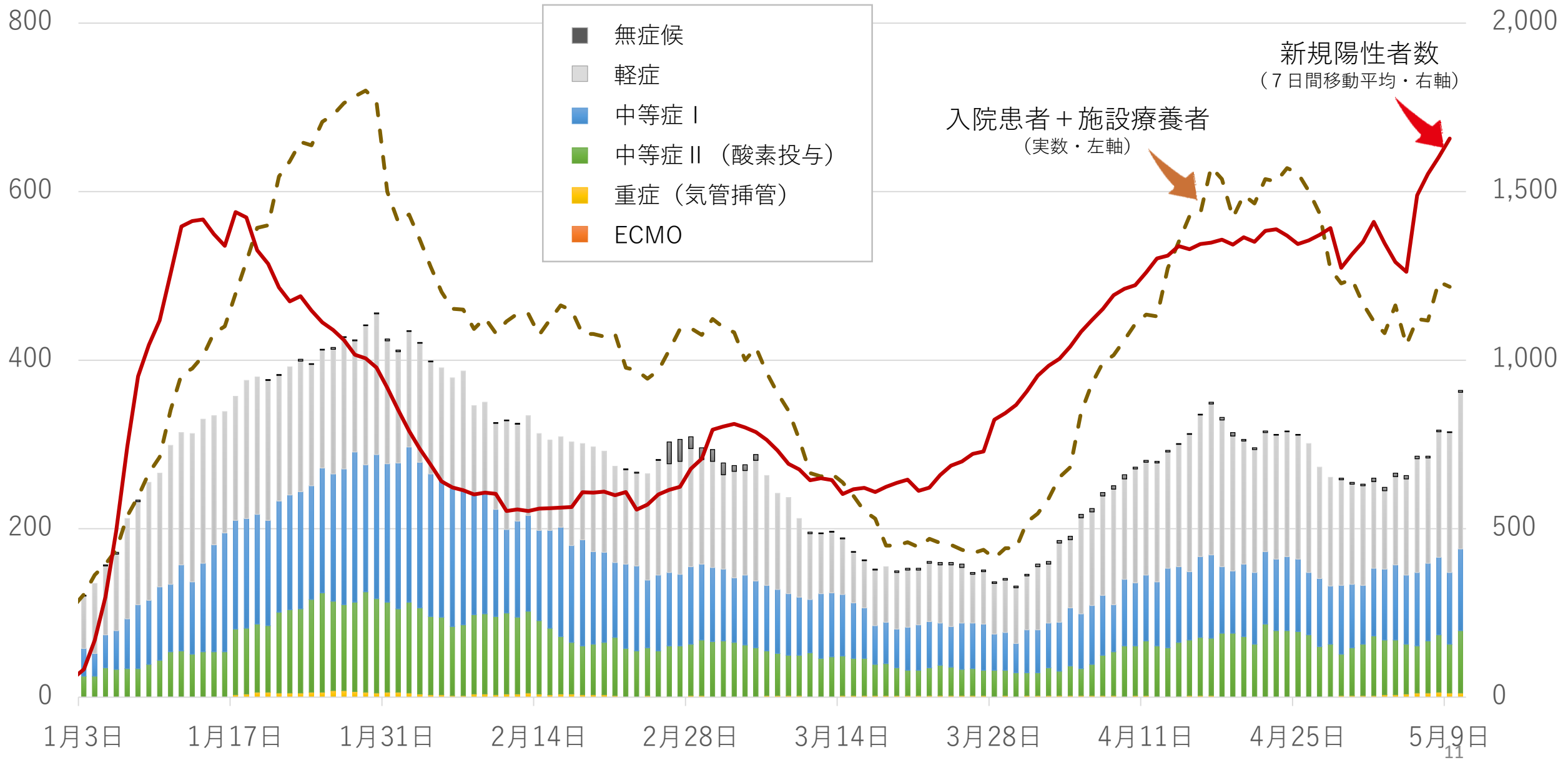
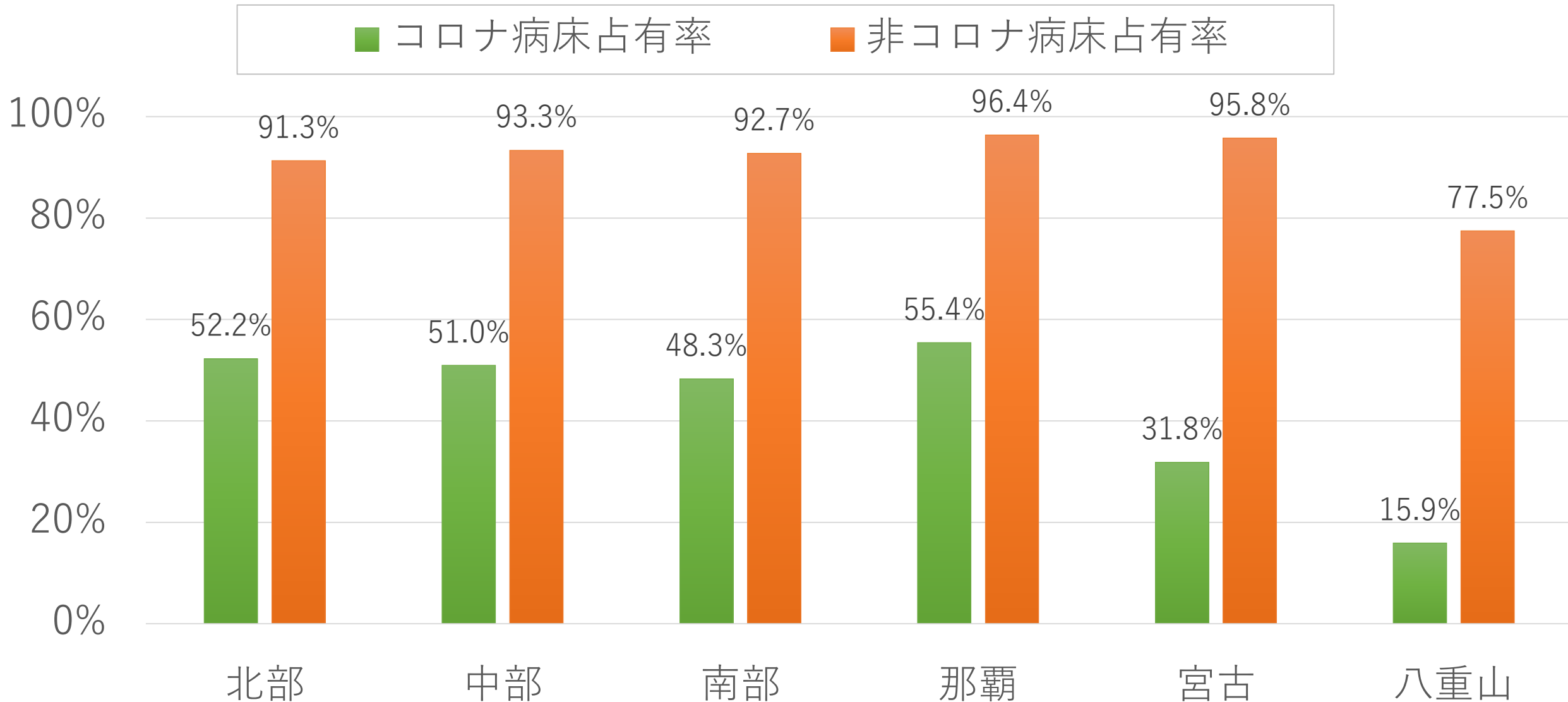


図12 沖縄本島における病床占有率の状況（5月9日現在）

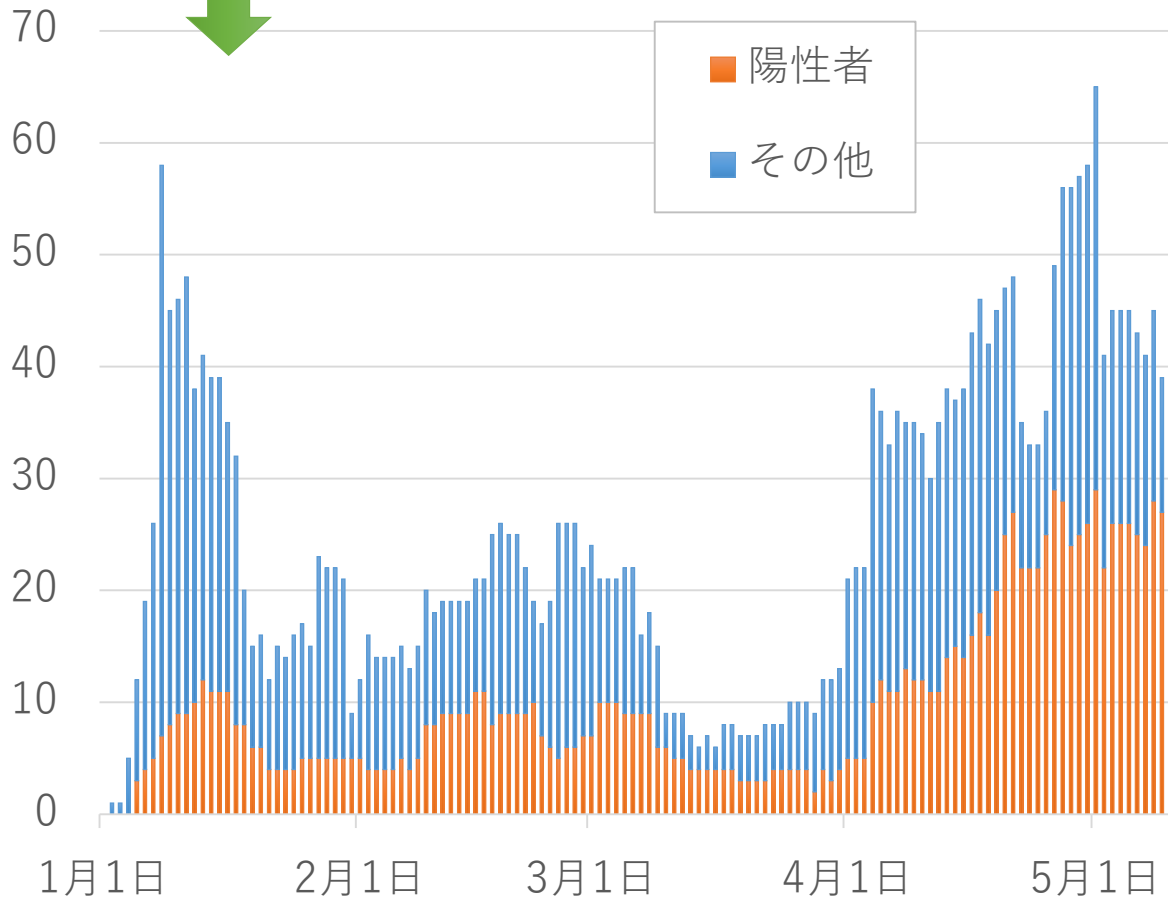


※ 救急受け入れをしている県内重点医療機関 16病院について集計

図13 重点医療機関における医師、看護師の休職数

医師

濃厚接触者の待機期間を10日へ短縮



看護師

濃厚接触者の待機期間を10日へ短縮

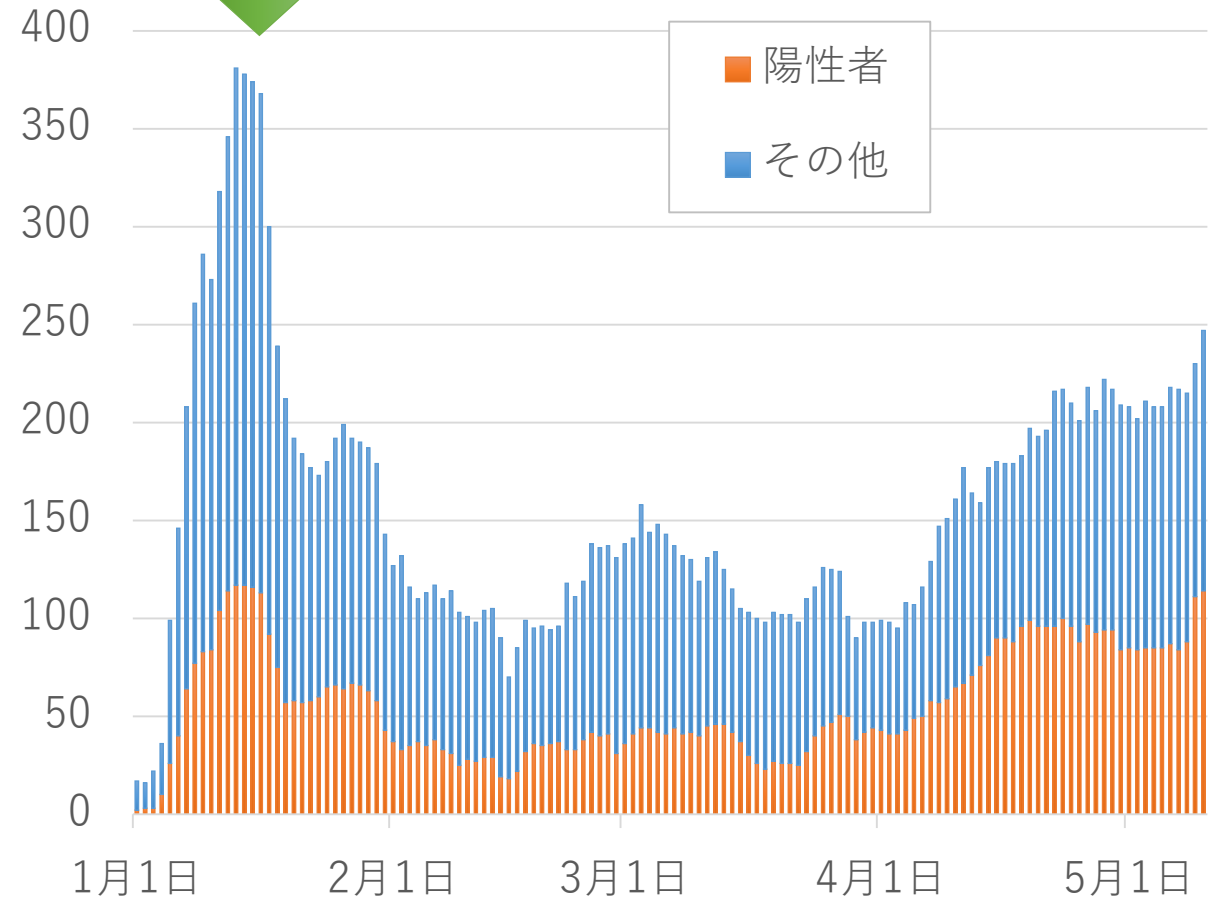


図14 社会福祉施設における施設内療養者数

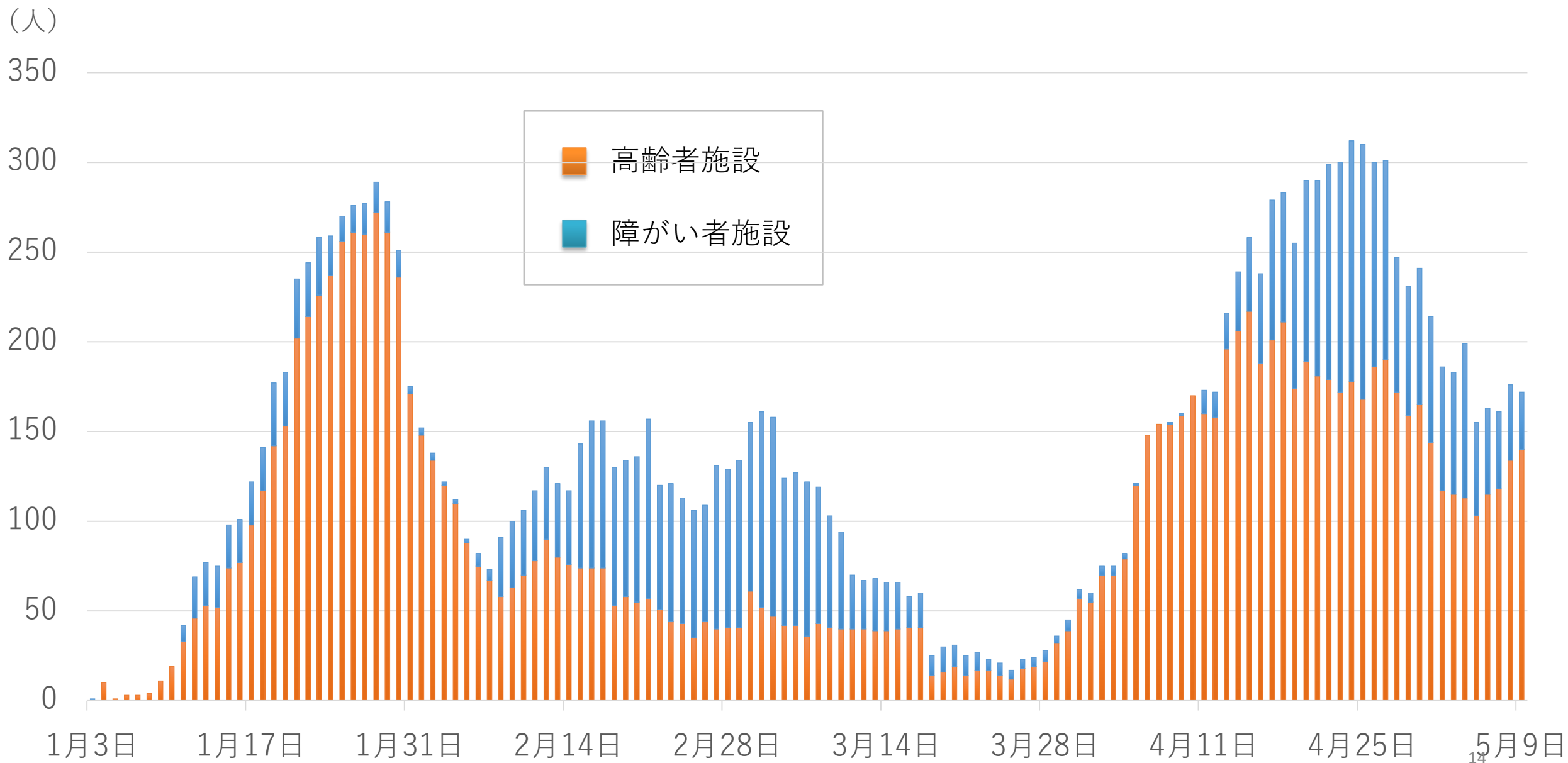
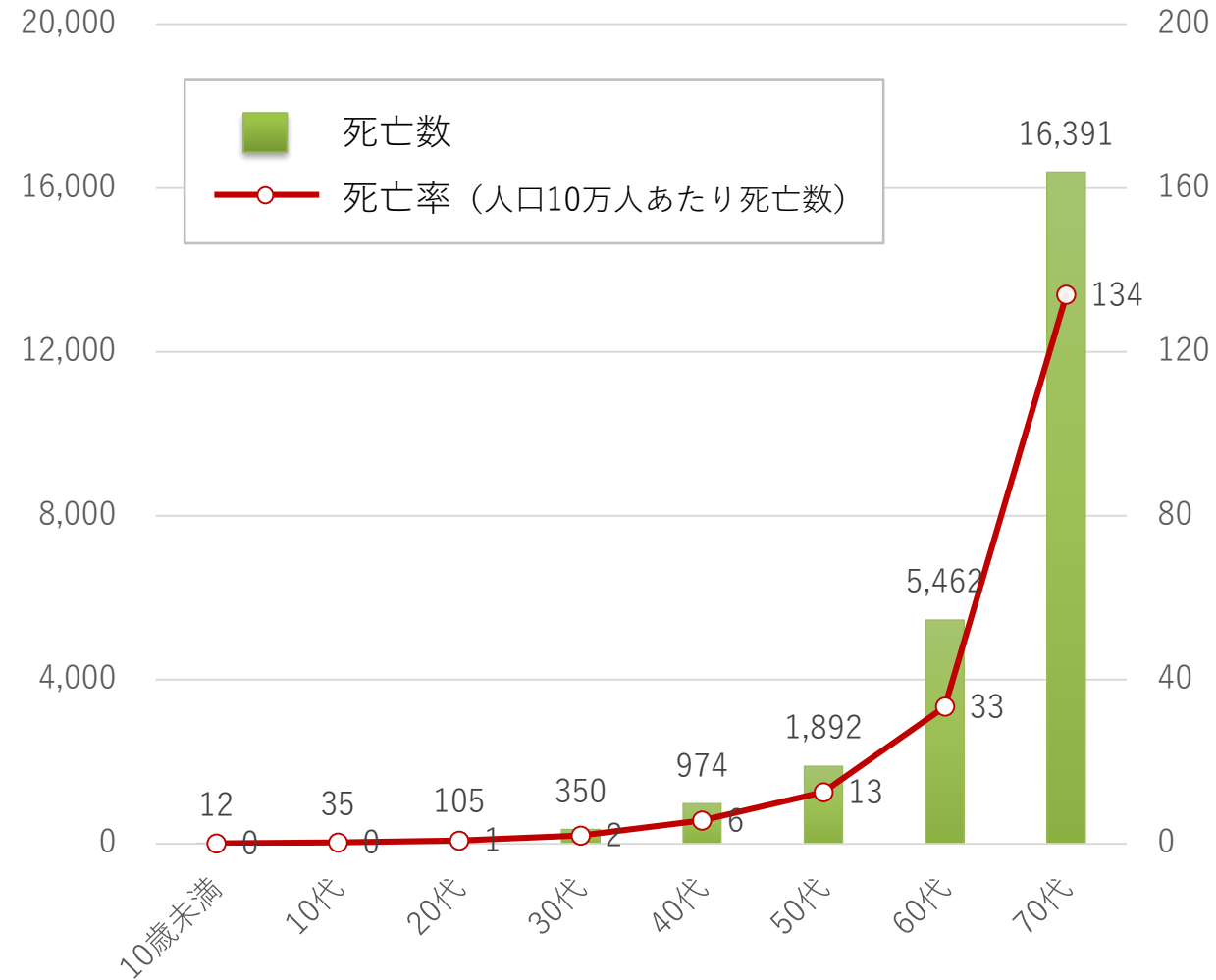


図15 全国と沖縄県の死亡数と死亡率 (2021年12月29日～2022年4月26日)

全国



沖縄県

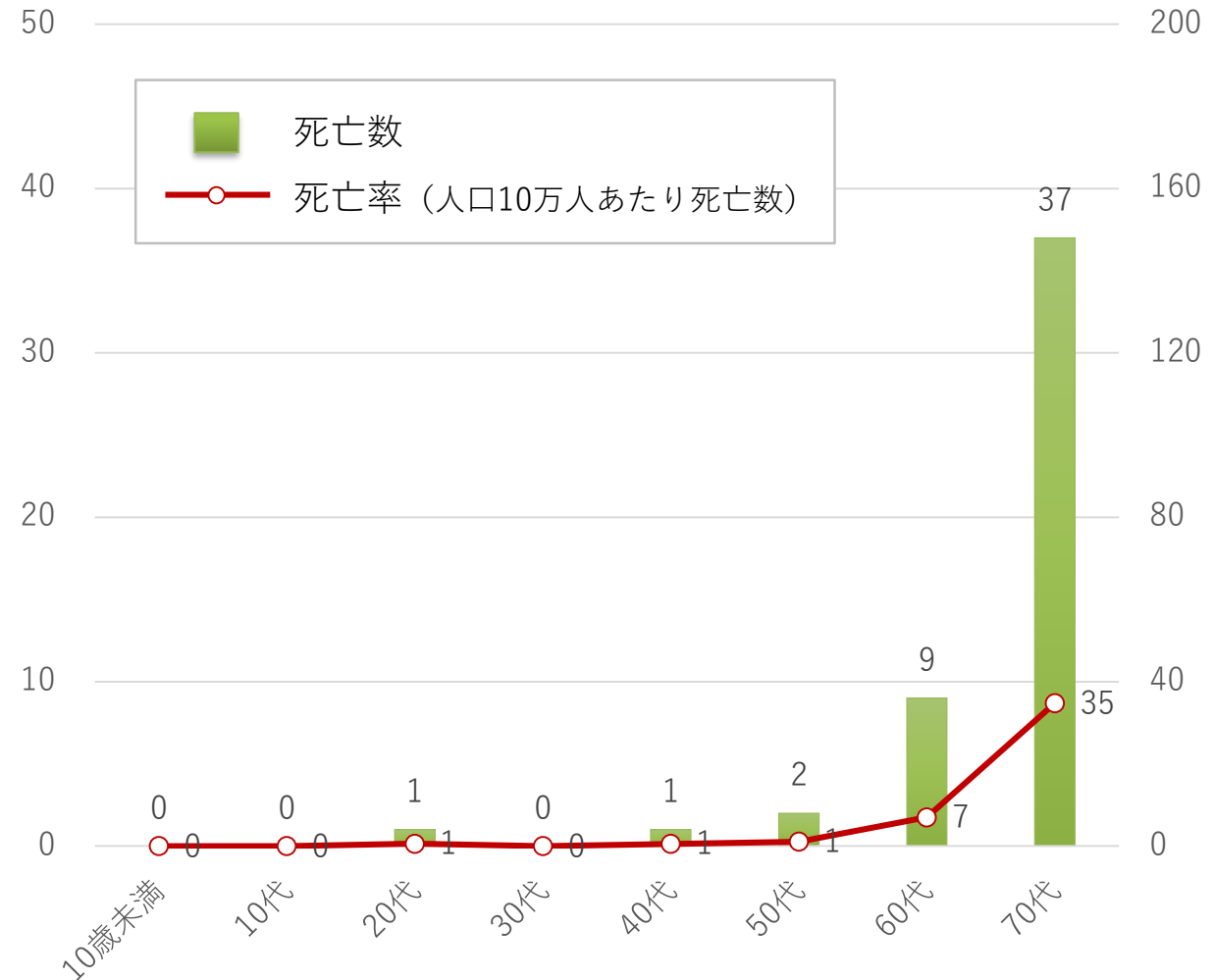


図16 社会福祉施設への支援介入状況（2022年4月）

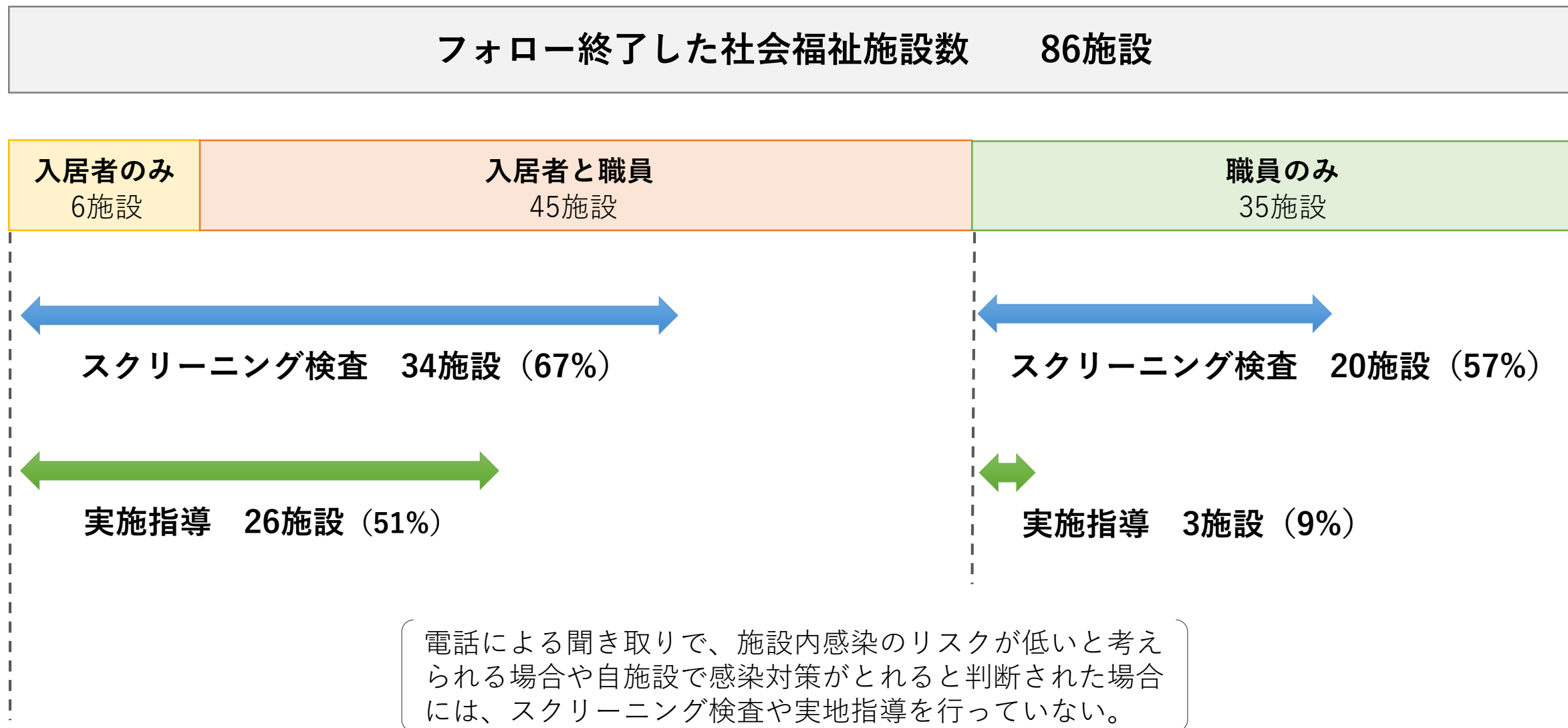
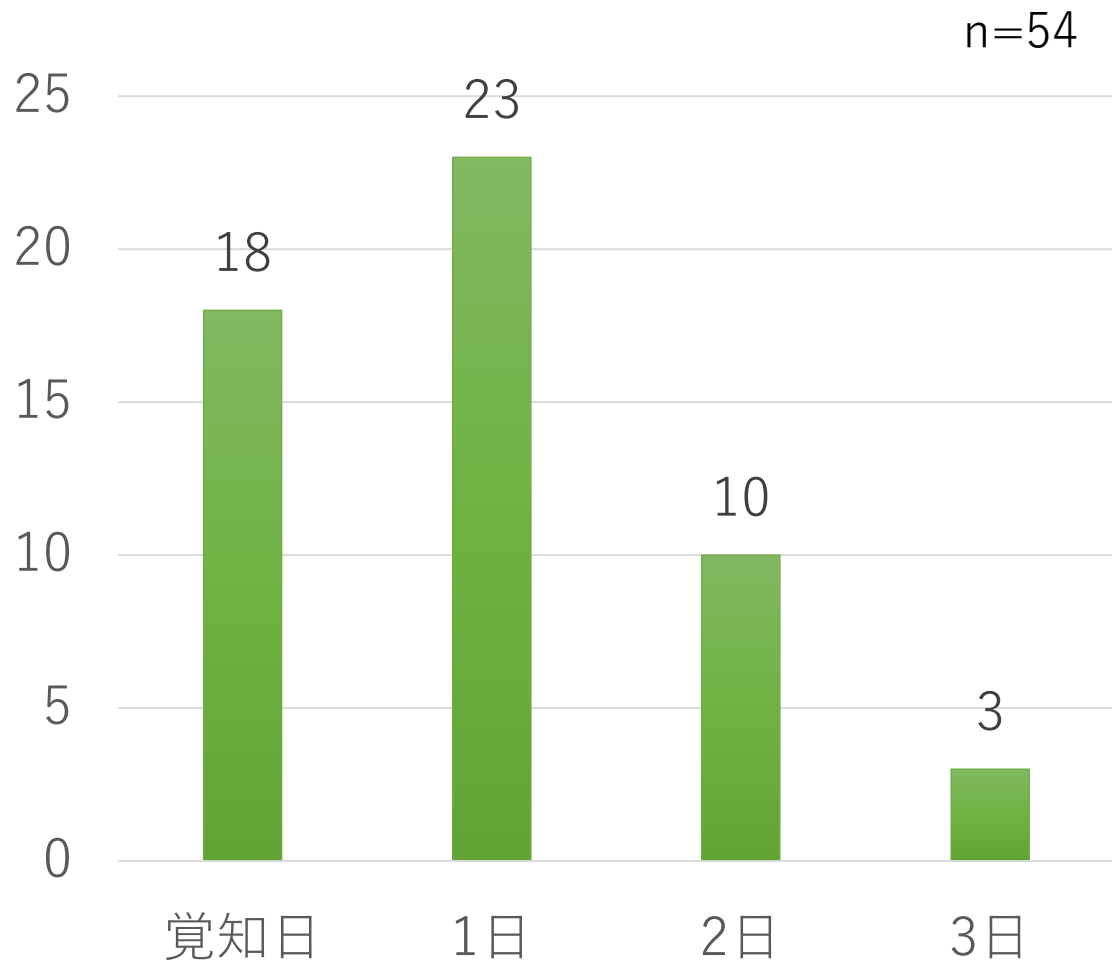


図17 社会福祉施設への支援介入状況（2022年4月）

フォロー終了した社会福祉施設数 86施設

覚知からスクリーニング検査までの日数



覚知から実地指導までの日数

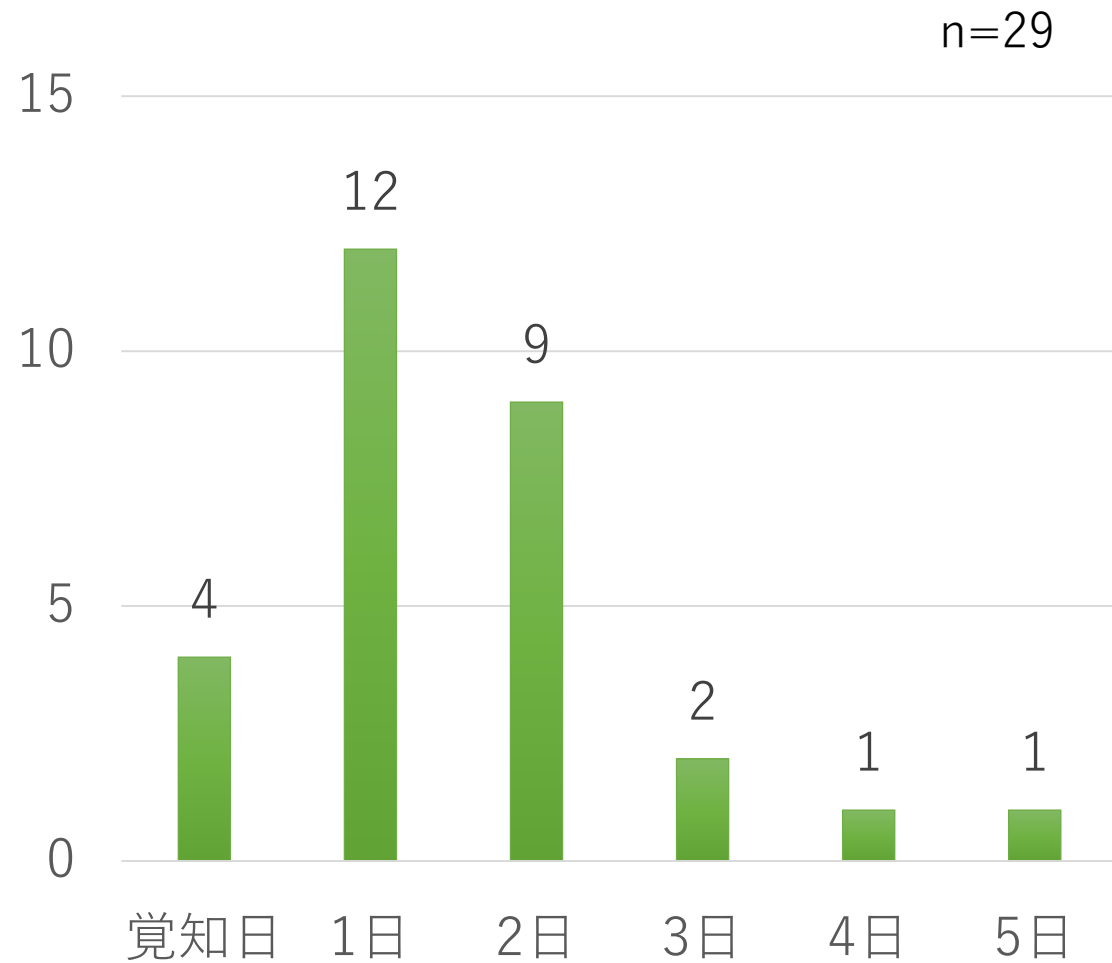
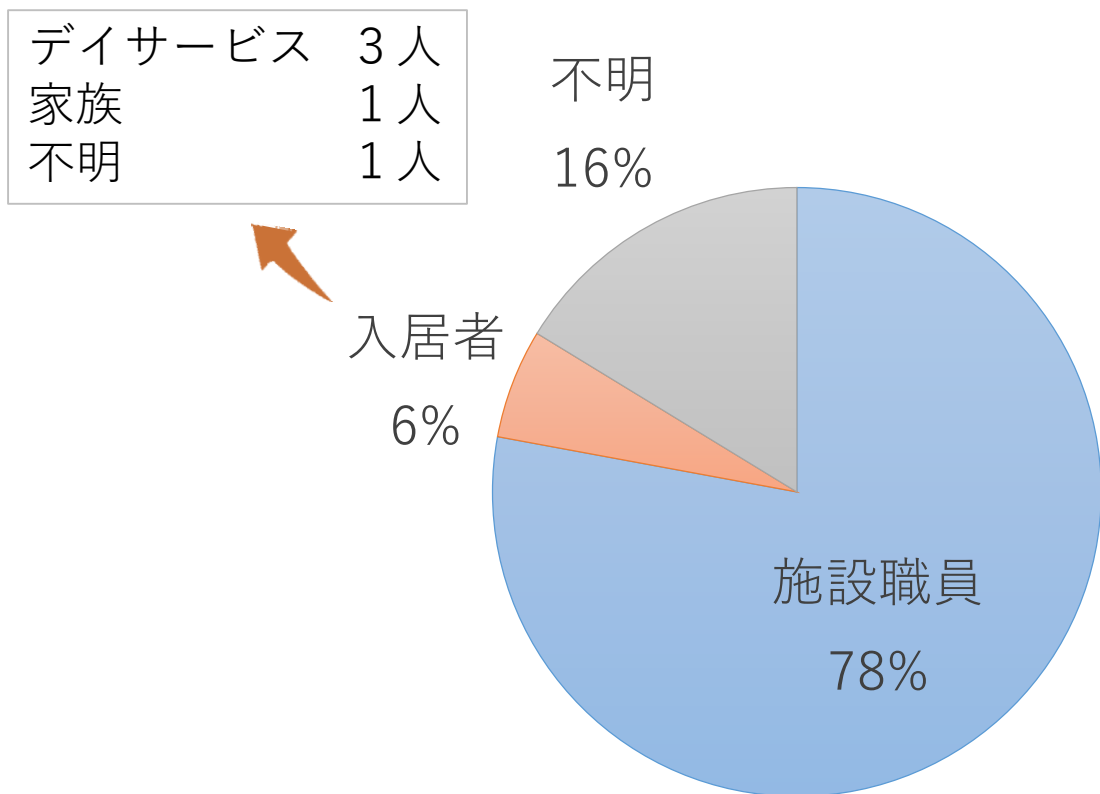


図18 社会福祉施設への支援介入状況（2022年4月）

フォロー終了した社会福祉施設数 86施設

初発例と感染経路



最終的な感染者数

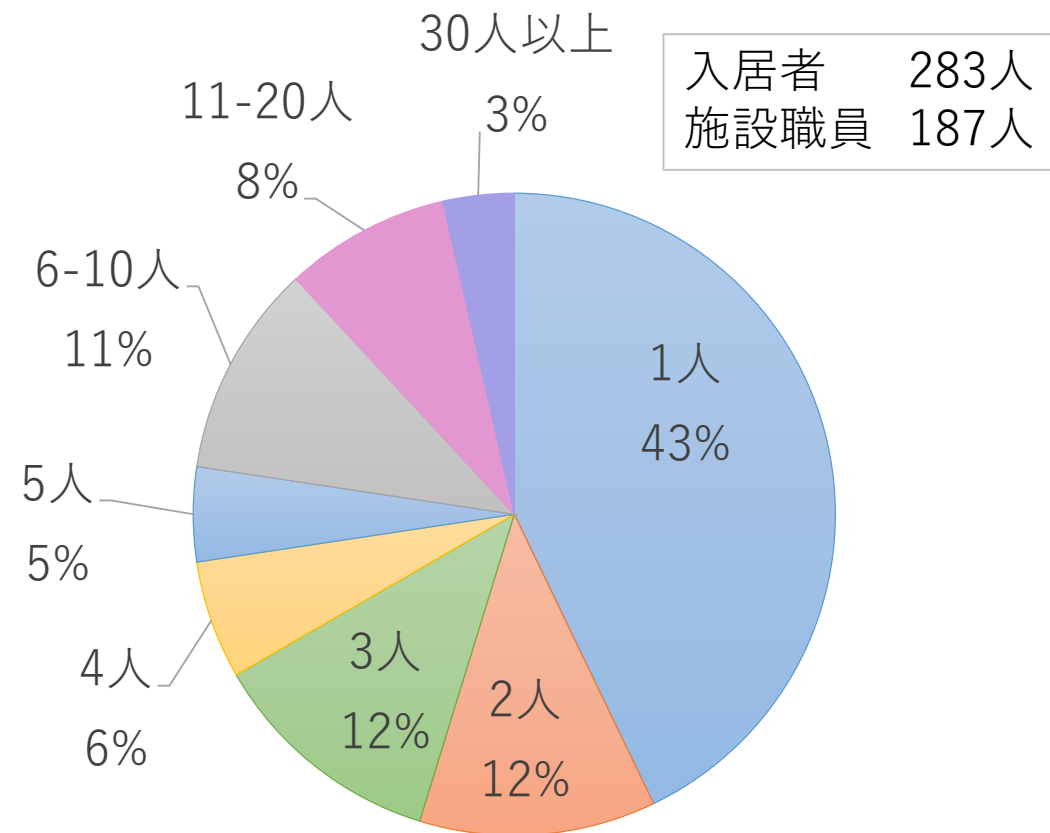


図19 沖縄県における前週比（7日間移動平均）の推移

